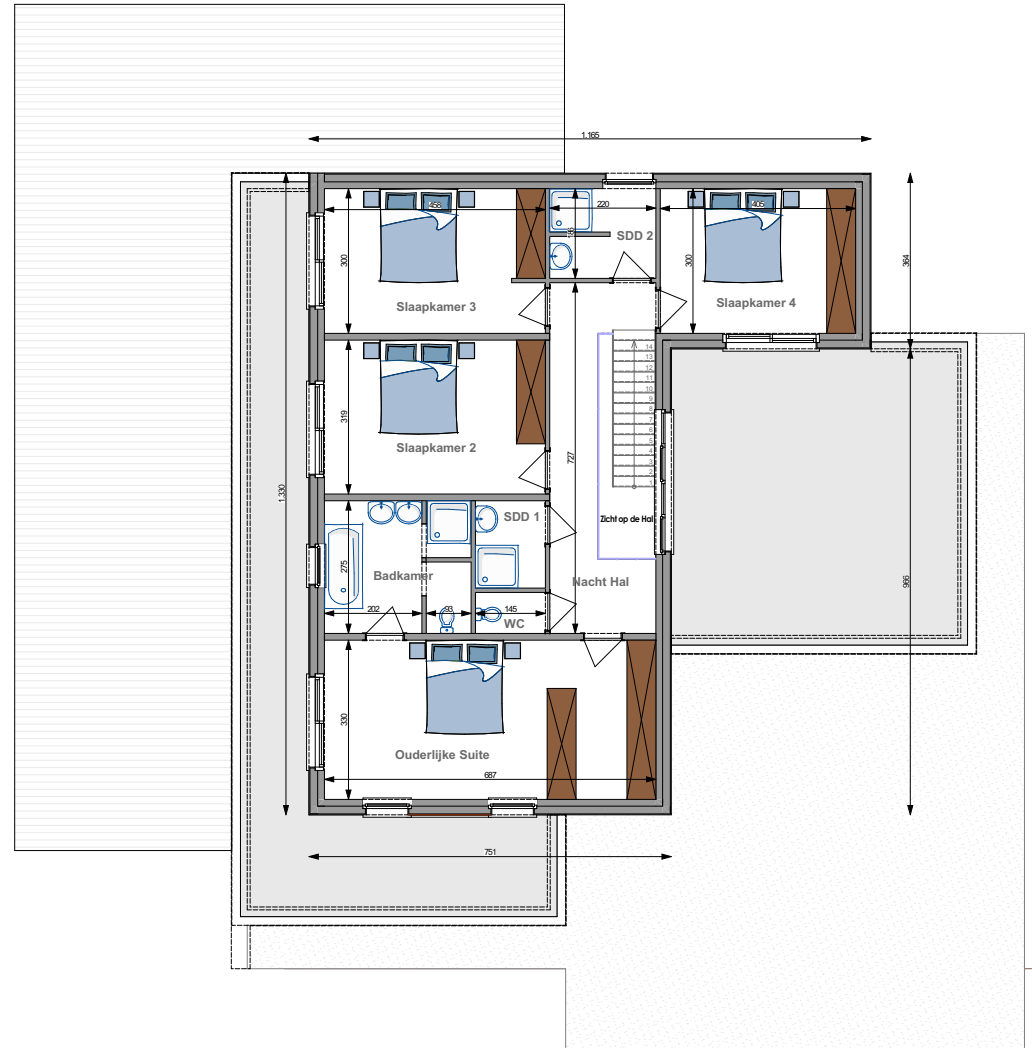


GELIJKVLOERS



VERDIEPING





## Kijkwoning in Le Rœulx

Foto's en plannen van de woningen niet contractueel bindend.

**SLEUTEL-OP-DE-DEUR** 424.494 €\*

**WINDDICHTERUWBOUW** 326.897 €\*

Totale oppervlakte 301 m<sup>2</sup>

Prijs per m<sup>2</sup> 1.412 €\*

5,8 m - 3,0 m onder de kroonlijst

\*Prijzen exclusief BTW  
en ereloon architect (±5%)

# WC866