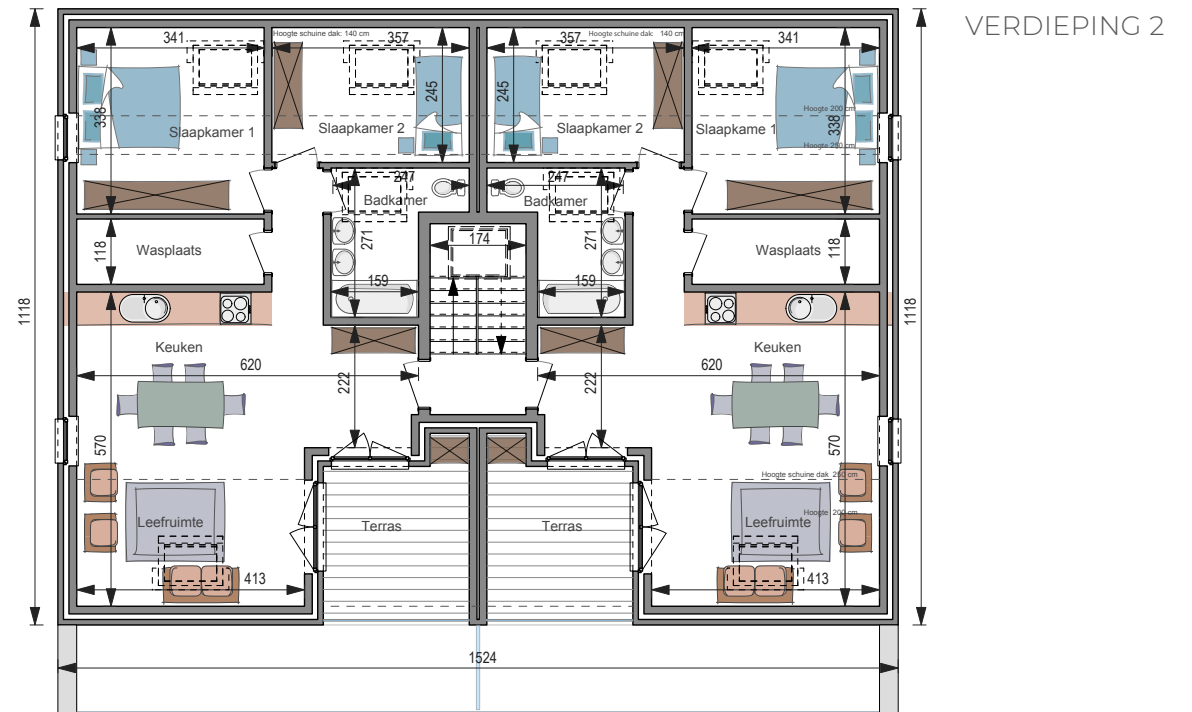
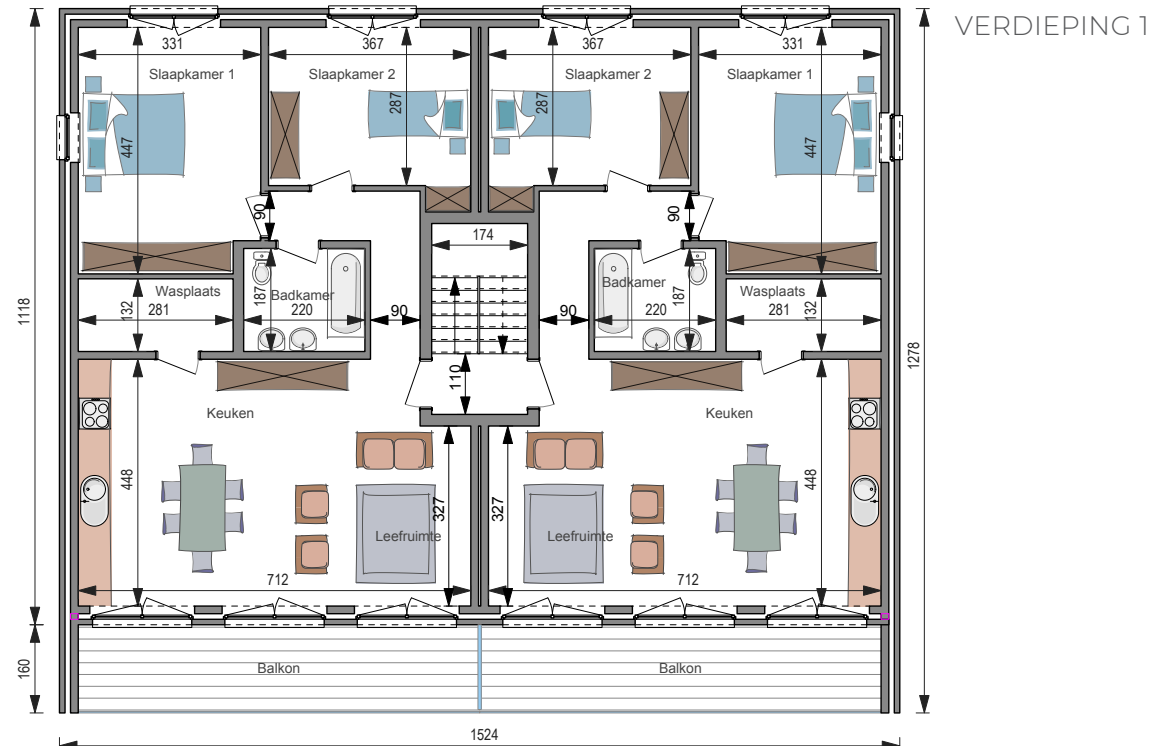
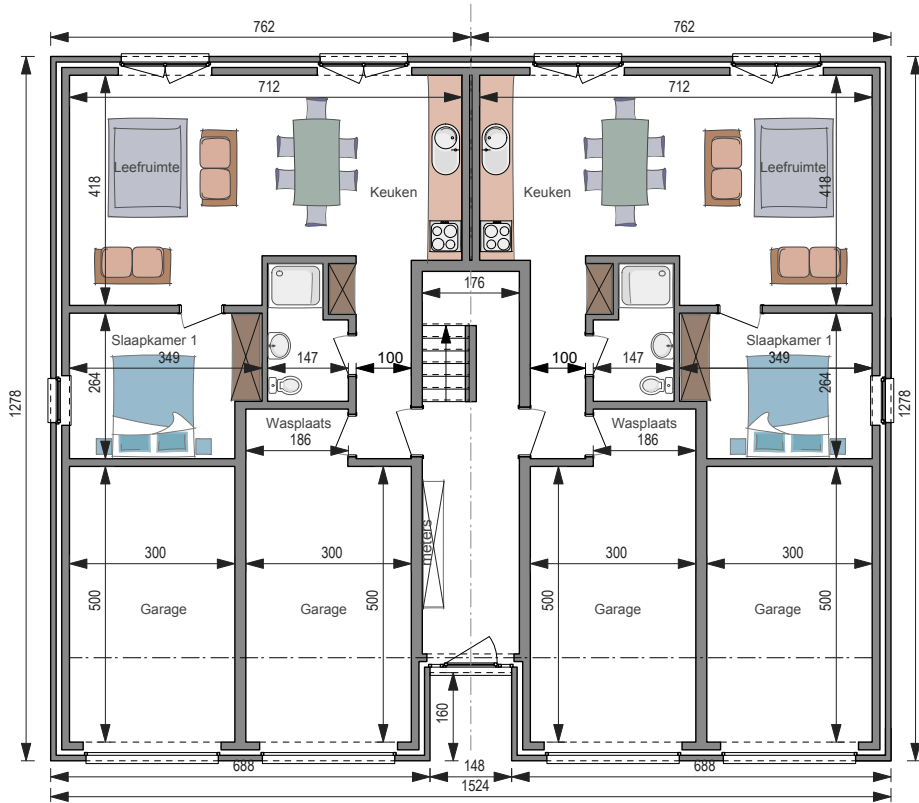


GELIJKVLOERS





GEBOUW 6 APPARTEMENTEN

SLEUTEL-OP-DE-DEUR **732.045** €*

WINDDICHTERUWBOUW **445.787** €*

Totale oppervlakte **557** m²

Oppervlakte 1 appart. **43 - 71 - 62** m²

Prijs per m² **1.314** €*

7 m onder de kroonlijst ■ Dakhelling: 35°

*Prijzen exclusief BTW
en ereloon architect (±5%)

WC990